



SCAN ME



Steam Boiler

EURO- 4 ST

CALL US: Jordan: +962 6 4026841
KSA: +966 56 315 1089
WEBSITE: www.Shahed-group.com
EMAIL: sales@shahed-group.com



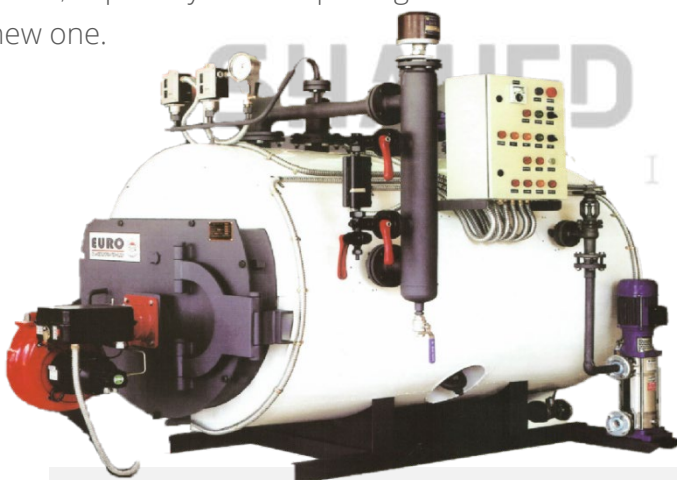
SHAHED GROUP
FOR METAL INDUSTRIES

Steam Boiler

EURO- 4 ST

The EURO-4 ST is a compact fire tube shell boiler wet back, reverse combustion chamber type. It is a high-efficiency boiler that is produced according to BRTISH standard BS 2790 (Specification for design and manufacture of shell boiler of welded construction). The EURO-4 ST is available in a range of capacities from 300 to 1000 kg/h (216 to 720 kW). The working pressure is 7-10 bar and the hydrostatic test pressure is 10.5-15 bar. The EURO-4 ST is a versatile boiler that can be used in various applications, including hotels, hospitals, laundries, and most types of industries. It is a reliable and efficient boiler designed to provide years of trouble-free service.

Euro boilers are designed and manufactured to accommodate the installation of various types of international burners, including but not limited to Swedish Bontone burners, Italian Riello burners, and Italian Blowtherm burners. Euro boilers allow for modifications to be made to the boiler doors to install any other type of burner if the client wishes to do so, especially when replacing an old boiler with a new one.



KEY FEATURES

- Compact **fire tubes** shell boiler.
- Wet back, reverse combustion chamber.
- **High efficiency** more than 90%.
- Available in a range of **capacities** 300-1000 kg/h, (216 - 720kW).
- Produced according to **BRTISH standard BS 2790**.
- **Versatile applications** (hotels, hospitals, laundries, industries).
- **Reliable and efficient**.

A

Significant Improvements

- Enhanced Energy Efficiency, and Increased Capacity Range.

B

Significant Improvements

- Advanced user experience Controls.

If you are looking for a **highly efficient, versatile, and reliable steam boiler** that meets the highest international standards, the EURO-4 ST is a great choice. Contact us today to learn more about this boiler and how it can meet your needs.

بويلرات البخار

EURO- 4 ST

المميزات الرئيسية

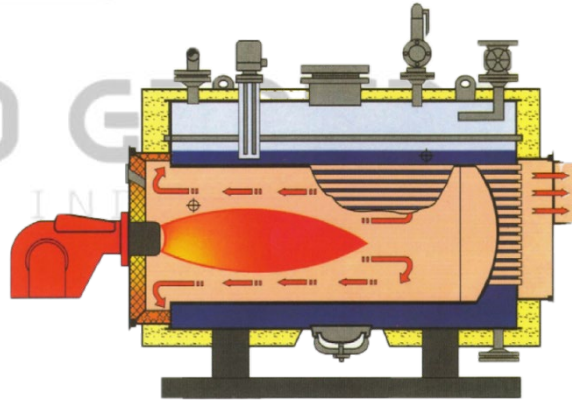
- o بويلر بخار ذو أنابيب اللهب.
- o كفاءة عالية أكثر من 90%.
- o تم إنتاجه وفقًا للمواصفة البريطانية (BRITISH BS 2790)
- o تطبيقات متنوعة (فنادق، مستشفيات، مغاسل، صناعات متعددة)
- o موثوق وفعال.

هو بويلر بخار ذو أنابيب لهب يشمل جميع أجهزة السيطرة والتحكم والأمان، وهو بويلر عالي الكفاءة أكثر من 90% ويتم إنتاجه وفقًا للمواصفة البريطانية (BS 2790) مواصفات تصميم وتصنيع بويلرات الصاج. يتوفر بقدرات حرارية من 300-1000 كجم بخار/الساعة (216-720 كيلو واط). يبلغ ضغط التشغيل الأقصى من 7-10 بار، وضغط الاختبار الهيدروستاتيكي 10.5 - 15 بار. هذا البويلر متعدد الاستخدامات ويمكن استخدامه في الفنادق والمستشفيات والمغاسل والمصانع ومعظم أنواع الصناعات الغذائية، الكيماوية، الأدوية، مستحضرات التجميل، الزيوت النباتية، اللبان والعصائر، المشروبات الغازية، والمنظفات، والاسفنج والسجاد، والملابس والمنسوجات ومصانع الدواجن والأعلاف، والمسالخ والمنتجات الزراعية، والبلاستيك والكوابل والباطون الجاهز والطوب والبلاط وغيرها كثير. يعتبر موثوق وفعال، تم تصميمه ليديم سنوات أطول بكفاءة عالية.

يتم تصميم وتصنيع بويلرات يورو بما يتناسب مع تركيب مختلف أنواع الحارقات العالمية على سبيل المثال وليس الحصر، كحارقات بنتون السويدية (Bontone) وحارقات ريلو (Riello) وبولثيرم (Blowtherm) الإيطالية كما وتمكين إجراء أي تعديلات على أبواب البويلرات لتركيبة أي نوع آخر من الحارقات في حال رغب المستفيد بذلك وخصوصا في حال تبديل البويلر القديم بأخر جديد

تحسينات مهمة
o تعزيز كفاءة الطاقة، وزيادة نطاق قدرات الأجهزة.

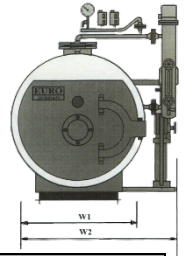
تحسينات مهمة
o عناصر التحكم المتقدمة لتحاكي تجربة المستخدم.



إذا كنت تبحث عن بويلر بخار عالي الكفاءة ومتعدد الاستخدامات وموثوق ويلي أعلى المعايير الدولية، فإن (EURO-4 ST) هو خيار رائع. اتصل بنا اليوم لمعرفة المزيد عن هذا البويلر وكيف يمكنه تلبية احتياجاتك.

Boiler Specifications

For EURO- 4 ST ALL Options



TYPE: EURO-4 ST	7 BARS, 2 Pass, COMPACT FIRE TUBE SHELL BOILER, WET BACK, REVERSE COMBUSTION CHAMBER				
SPECIFICATIONS- MODEL		300	500	750	1000
Steam Productions	kg/h	300	500	750	1000
Nominal Capacity	kW	216	360	540	720
	Kcal/h	186,000	310,000	465,000	620,000
Fuel Consumption at Max. Load (Light Oil)	kg/h	18.2	30.4	45.6	60.8
Weight (Transportation)	kg	1300	1750	2100	2850
Combustion Chamber Pressure	mbar	2.5	3.7	4.6	5.5
Water Content at Operation	lt	375	625	775	1150
CONNECTIONS (DN)					
Steam Stop Valve	ST	25	32	32	40
Safety Valve	SV	25	25	25	25
Feed Water Valve	FV	25	25	25	25
Blowdown Valve	BV	25	25	25	25
DIMENSIONS (mm)					
	L1	1750	2100	2500	2750
	L2	2200	2650	3100	3350
	W1	1050	1250	1450	1550
	W2	1300	1550	1700	1850
	H1	1300	1500	1700	1800
	H2	1700	1900	2100	2250
	D1	220	250	275	300
BOILER ROOM DIMENSIONS (mm)					
	A	3300	4100	4600	4900
	B	800	800	900	900
	C	2750	3000	3250	3400

