



SCAN ME



Hot Water Boiler

EURO-1 WBC

CALL US: Jordan: +962 6 4026841
KSA: +966 56 315 1089
WEBSITE: www.Shahed-group.com
EMAIL: Info@shahed-group.com



Hot Water Boiler

EURO-1 WBC

The EURO-1 WBC is a fire tube shell boiler wet back, reverse combustion type. It is a high-efficiency boiler that can provide hot water and space heating for apartments, houses, and small villas. The boiler has a capacity of 30,000-70,000 kcal/h (35-81 kW) and a thermal efficiency of more than 90%. The maximum working pressure is 3 bar, and the hydrostatic test pressure is 4.5 bar. The boiler is produced according to BS 855 and DIN 4702. The boiler includes a hot water cylinder, providing instant access to domestic hot water as needed. This feature ensures convenience and a constant hot water supply for various household purposes.

Euro boilers are designed and manufactured to accommodate the installation of various types of international burners, including but not limited to Swedish Bontone burners, Italian Riello burners, and Italian Blowtherm burners. Euro boilers allow for modifications to be made to the boiler doors to install any other type of burner if the client wishes to do so, especially when replacing an old boiler with a new one.



KEY FEATURES

○ **High efficiency:** The boiler has a thermal efficiency more than 90%, which means that it consumes less fuel to produce hot water. This can save you money on your energy bills.

○ **Durable construction:** The boiler is made from high-quality materials and is built to last and meets European safety standards.

○ **Easy to use:** The boiler is easy to operate and maintain. It has a simple control panel that makes it easy to set the desired temperature.

A

Significant Improvements

○ Enhanced Energy Efficiency, and Increased Capacity Range

B

Significant Improvements

○ Advanced user experience Controls.

If you are looking for a **high-efficiency, durable, and compact** hot water boiler with a cylinder, then the EURO-1 WBC is a great option. It is a perfect choice for apartments, houses, and small villas.

بويلرات الماء الساخن

EURO-1 WBC

المميزات الرئيسية

○ **كفاءة عالية:** يتميز البويلر بكفاءة حرارية تبلغ أكثر من 90% مما يعني أنه يستخدم وقودًا أقل لإنتاج الماء الساخن. هذا يمكن أن يوفر لك المال على فواتير الطاقة الخاصة بك.

○ **هيكل متين:** البويلر مصنوع من مواد عالية الجودة ومصمم ليدوم، ويلبي معايير السلامة الأوروبية.

○ **سهل الاستخدام:** البويلر سهل التشغيل والصيانة، ويحتوي على لوحة تحكم بسيطة تجعل من السهل ضبط درجة الحرارة المطلوبة.

هو بويلر مصنوع من حديد الصاج ذو أنابيب اللهب. يستخدم لغايات التدفئة المركزية والماء الساخن للشقق والمنازل والفلل الصغيرة. تبلغ قدرة البويلر 30000 - 70000 كيلو كالوري / ساعة (81-35 كيلو واط)، وكفاءة حرارية أكثر من 90%. يبلغ ضغط التشغيل الأقصى 3 بار وضغط الاختبار الهيدروستاتيكي 4.5 بار. يتم إنتاج البويلر وفقًا للمواصفة البريطانية (BS 855) والمواصفات الألمانية (DIN 4702). يشمل البويلر على أسطوانة ماء ساخن، مما يوفر إمكانية الوصول الفوري إلى الماء الساخن المنزلي حسب الحاجة. تضمن هذه الميزة الراحة والإمداد المستمر بالمياه الساخنة لمختلف الأغراض المنزلية.

يتم تصميم وتصنيع بويلرات يورو بما يتناسب مع تركيب مختلف أنواع الحارقات العالمية على سبيل المثال وليس الحصر، كحارقات بنتون السويدية (Bontone) وحارقات ريلو (Riello) وبولثيرم (Blowtherm) الإيطالية كما وتمكين إجراء أي تعديلات على أبواب البويلرات لتركيب أي نوع آخر من الحارقات في حال رغب المستفيد بذلك وخصوصا في حال تبديل البويلر القديم بأخر جديد

تحسينات مهمة

○ تعزيز كفاءة الطاقة، وزيادة نطاق قدرات الأجهزة.

A

تحسينات مهمة

○ عناصر التحكم المتقدمة لتحاكي تجربة المستخدم.

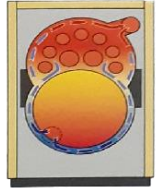
B



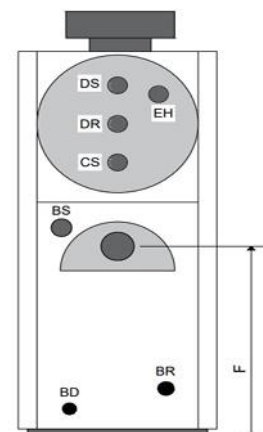
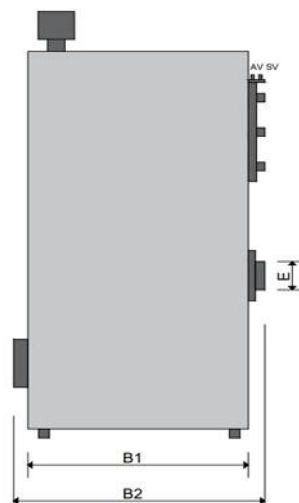
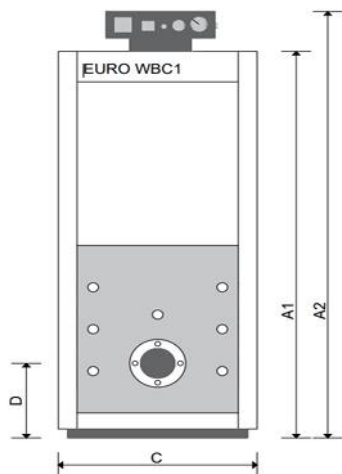
إذا كنت تبحث عن بويلرات ماء ساخن عالية الكفاءة ومتينة وصغيرة الحجم مزودة بأسطوانة، فإن EURO-1 WBC يعد خيارًا رائعًا. إنه خيار مثالي للشقق والمنازل والفيلات الصغيرة.

Boiler Specifications

For EURO- 1 WBC ALL Options



TYPE: EURO -1 WBC		Fire tube shell boiler, wet back, reverse combustion chamber			
SPECIFICATION- MODEL		30	40	52	62
Nominal Capacity Max.	Kcal/h	30000	40000	52000	62000
Nominal Capacity	kW	20-35	35 - 47	47-64	64-81
Fuel Consumption at Max. Load	kg/h	2.9	3.9	5.4	6.8
Combustion Chamber Pressure	mbar	0.21	0.23	0.27	0.32
Water Content (Boiler Only)	lt	40	48	73	91
Water Content (Boiler & Cylinder)	lt	55	67	99	125
Water Content (Domestic Cylinder)	lt	50	65	110	150
Weight (Boiler Only)	kg	95	115	155	180
Weight (Boiler & Cylinder)	kg	140	165	220	255
CONNECTIONS (inch)					
Boiler Supply	BS	1 1/4"	1 1/2"	1 1/2"	1 1/2"
Boiler Return	BR	1 1/4"	1 1/2"	1 1/2"	1 1/2"
Boiler Drain	BD	1/2"	1/2"	1/2"	1/2"
Domestic Hot Water Supply	DS	3/4"	1"	1"	1"
Domestic Water Return	DR	3/4"	3/4"	3/4"	3/4"
City Water Supply	CS	3/4"	1"	1"	1"
Air Vent	AV	1/2"	1/2"	1/2"	1/2"
Safety Valve (3bar)	SV	1/2"	1/2"	1/2"	1/2"
Electric Heating Coil 2kW (optional)	EH	1 1/4"	1 1/4"	1 1/4"	1 1/4"
DIMENSIONS (cm)					
	A1	76	78	90	95
	A2	90	92	104	109
	B1	63	63	73	85
	B2	83	84	95	107
	C	46	51	61	66
	D	33	33	37	40
	E	13	13	15	15
	F	55	63	67	70





Hot Water Boiler

EURO- WBC 1


Head Office


 Jordan, Amman -
Al Raqeeb

 +962 79 2555261

 Info@shahed-group.com
Sales@shahed-group.com

The Factory


 Jordan, Amman -
Al-Rajib

 +962 6 4026841

 Info@shahed-group.com

Office Branch-KSA

 Saudi Arabia - Riyadh

 +966 56 315 1089
+966 54426 1065

 m.tashtush@shahed-group.com